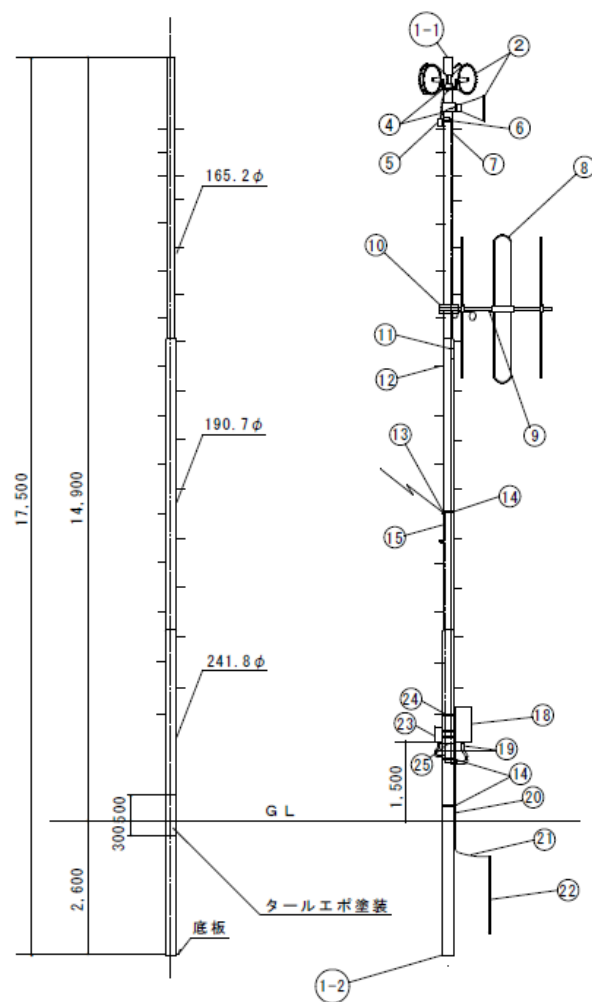


撤去子局構造図



子局装柱図

No	品 名	規 格	備 考
1-1	鋼管柱上部	全長17,500mm 3段式上部2段	溶融亜鉛メッキ仕上げ
1-2	鋼管柱下部	全長17,500mm 3段式下部1段	溶融亜鉛メッキ仕上げ
2	スピーカー (レフレックス)	20W 4台	防災無線用
3			
4	スピーカー取付金物	耐風速60m/s	溶融亜鉛メッキ仕上げ
5	端子箱	SP-5	
6	ステンレスバンド	巾20mm	
7	スピーカーケーブル	EM-00CT 1.25 [□] -2C	ポール内通線
8	空中線	八木型3素子	ステンレス製
9	同軸コネクター	NP-8D	
10	空中線取付金物	突き出し用 バンド 共	溶融亜鉛メッキ仕上げ
11	同軸ケーブル	EM-8D-2E	ポール内通線
12	足場ボルト		
13	低圧用フック		
14	自在バンド	IBT308相当	
15	電源ケーブル	EM-EEF2.0-2C	ポール内通線
16			
17			
18	子局装置 (屋外受信拡声装置)		
19	ブリカチューブ電線管	ビニル被覆 (30) (24)	
20	硬質ビニル電線管	HIVE-16	
21	アース線	EM-IE5.5 [□]	
22	連結式接地棒	14φ × 1500L × 1	リード端子付
23	外部接続箱		ステンレス製
24	自在バンド	IBT308	
25	自在バンド	IBT208	
26	生コンクリート	FC18N/mm ²	
27	再生砕石	RC-40	
28	スパイラルダクト	φ900 × 900	

1. 子局装置 (屋外受信拡声装置) は、富士通ゼネラル製
 2. 外部接続箱は、富士通ゼネラル製
 3. 鋼管柱は、ヨシモトポール製 (S-18X (内部通線型))
- ※各スピーカーは、設置前に定格インピーダンスを確認すること。

